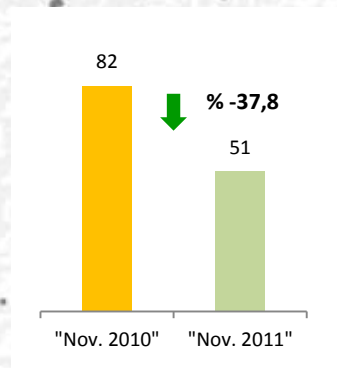
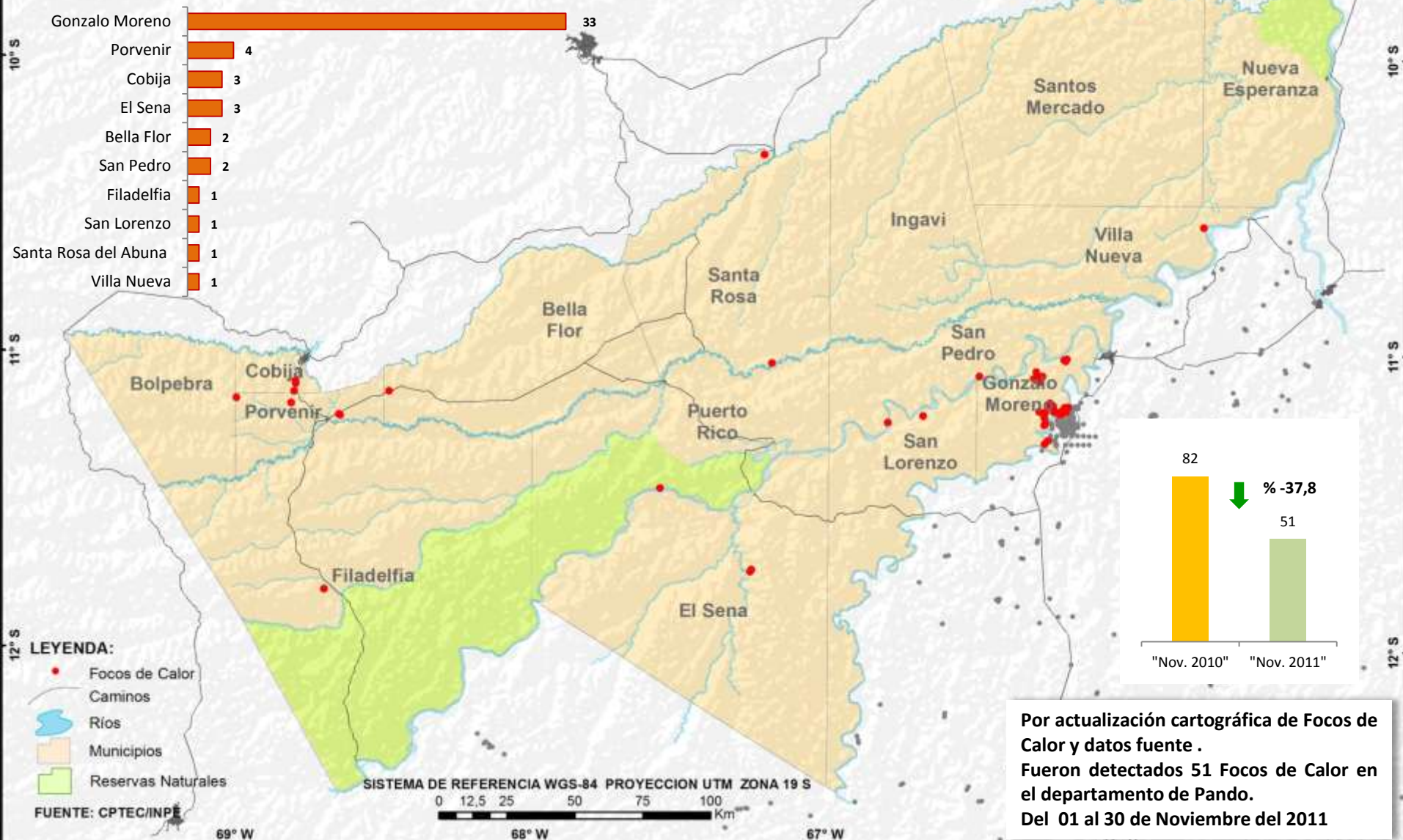


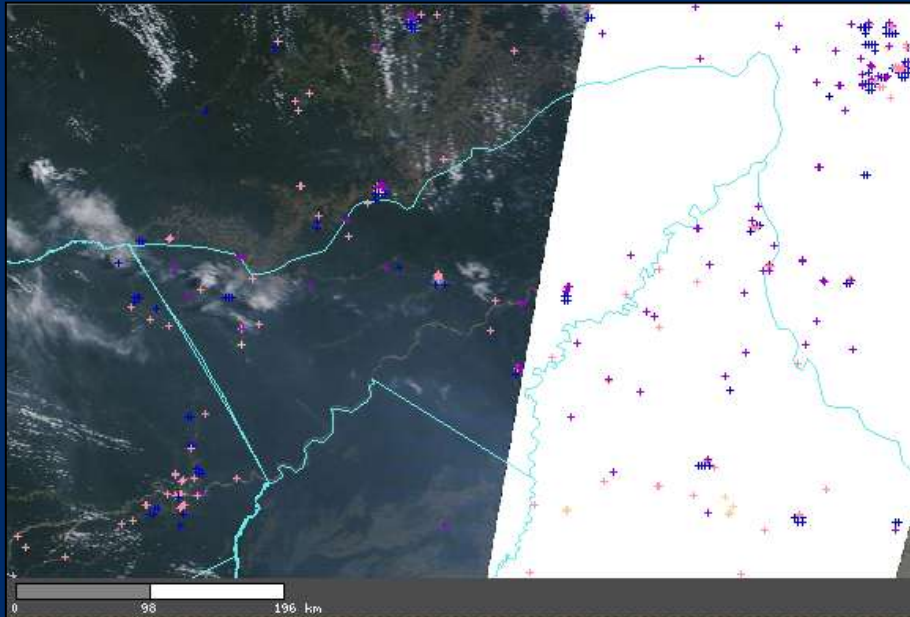
FOCOS DE CALOR POR MUNICIPIO DEL DEPARTAMENTO DE PANDO AÑO 2011 DEL 01 AL 30 DE NOVIEMBRE



Por actualización cartográfica de Focos de Calor y datos fuente .
Fueron detectados 51 Focos de Calor en el departamento de Pando.
Del 01 al 30 de Noviembre del 2011

OTROS DATOS IMPORTANTES PARA LA REGIÓN

DISTRIBUCIÓN DE FOCOS DE CALOR DEL DEPARTAMENTO CON IMAGEN MODIS DE FECHA 30-AGO-2011

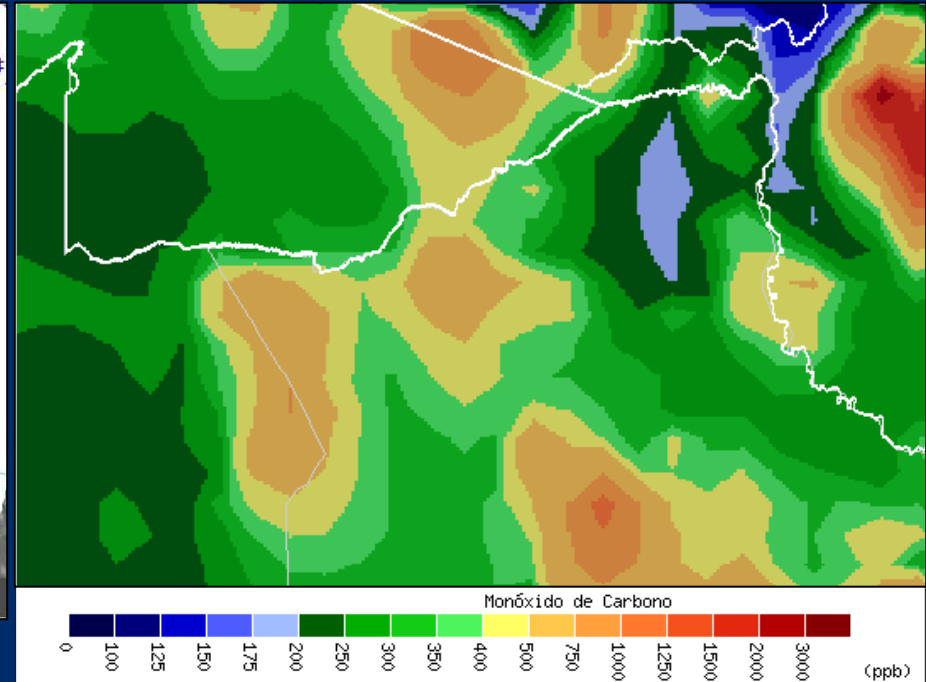


Entre los días 27 a 30-AGO-2011 se identificaron 110 focos de calor en el departamento de Pando.

MAS INFORMACIÓN:

Incremento considerable de focos de calor en el departamento. Con mayor incidencia en el municipio de Bella Flor ,Bolpebra , Puerto Rico y San Lorenzo.
Riesgo de fuego – moderado a crítico para toda la Región.
Las predicciones indican vientos débiles en los próximos días, sin probabilidad de lluvias.

DISTRIBUCIÓN DEL MONÓXIDO DE CARBONO EN LA REGIÓN DE FECHA 30-AGO-2011



Moderado nivel de contaminación de monóxido de carbono en los municipios de Bella Flor y Bolpebra; reducción de contaminación en el extremo este del departamento.
Moderado nivel de contaminación en proximidades a Guayaramerín y sur del municipio de Riberalta.