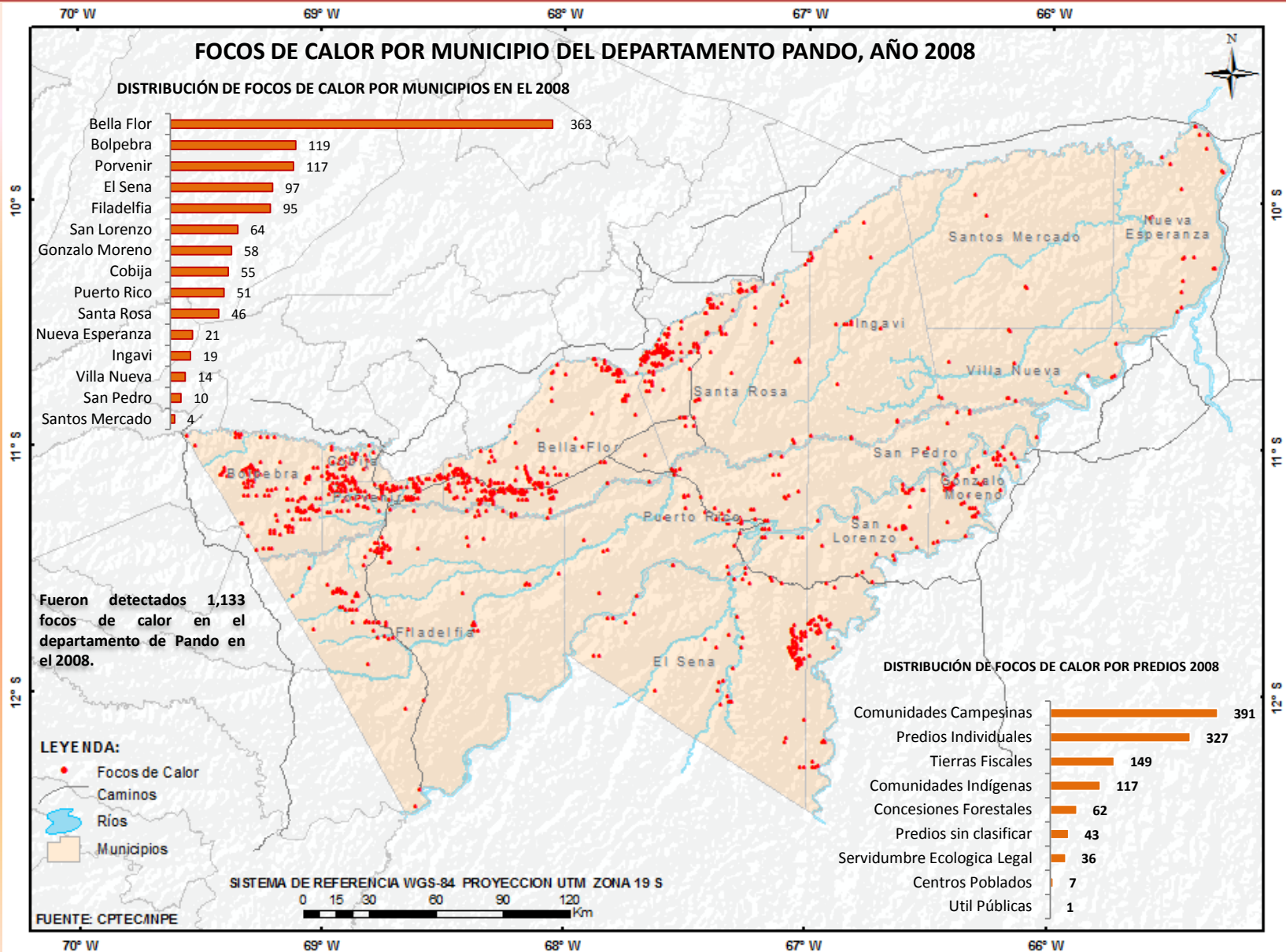
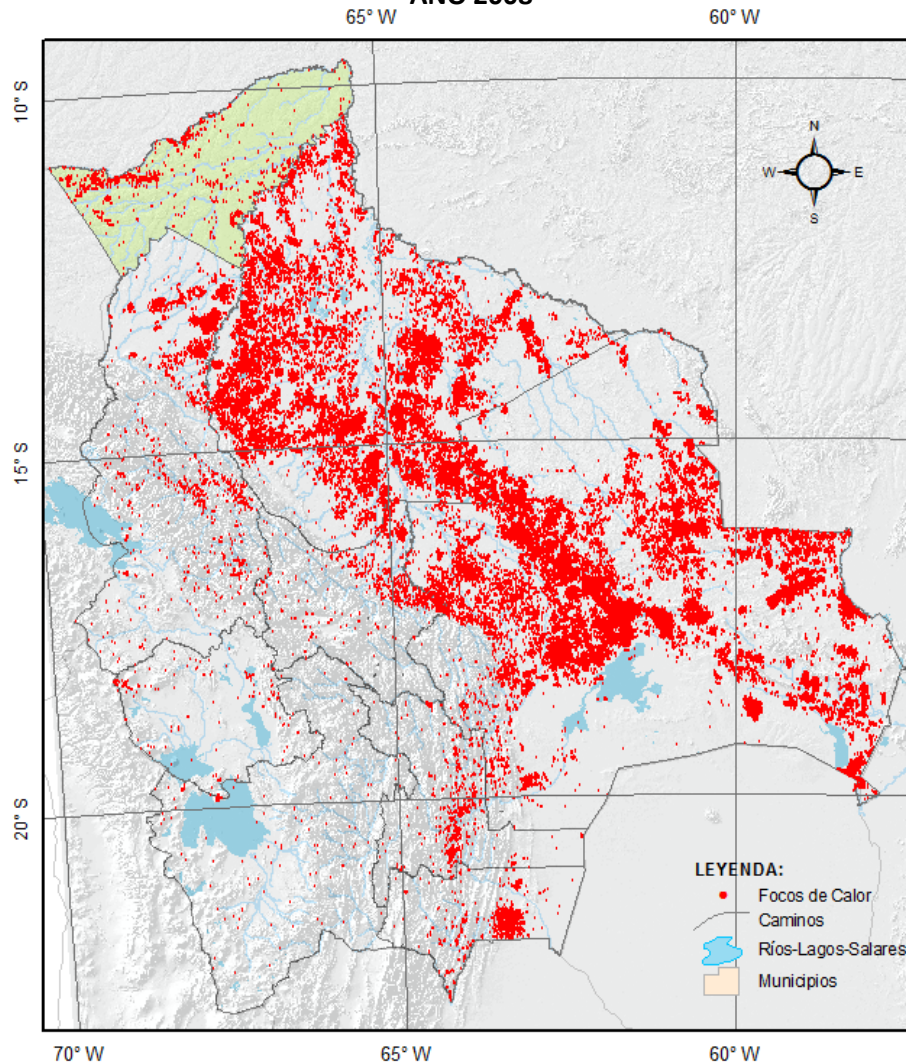


# BOLETIN DE FOCOS DE CALOR N° 07/09

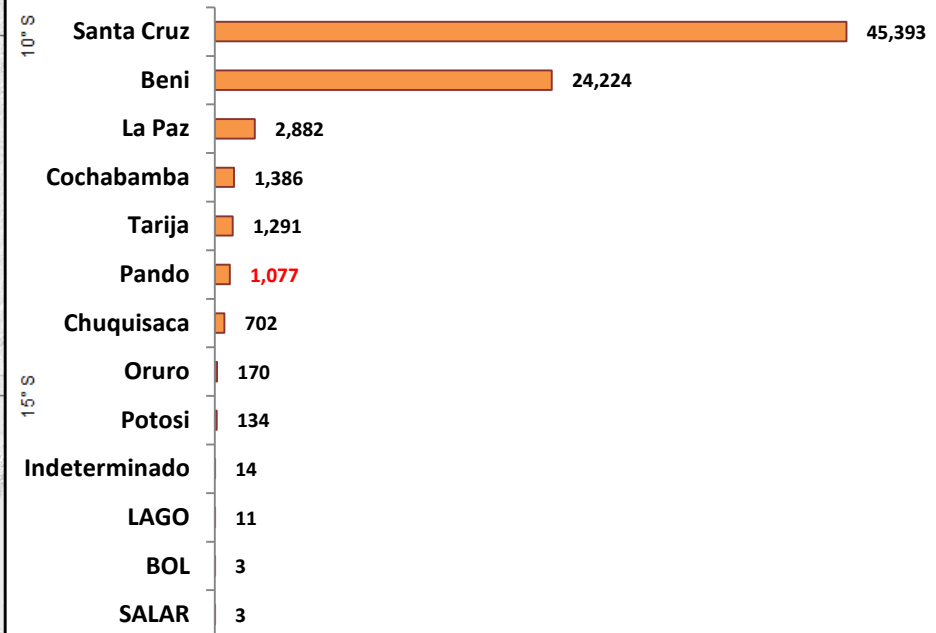


# BOLETIN DE FOCOS DE CALOR N° 07/09

DISTRIBUCIÓN DE FOCOS DE CALOR POR DEPARTAMENTO,  
AÑO 2008



HISTOGRAMA DE FOCOS DE CALOR POR DEPARTAMENTO



DISTRIBUCIÓN DE FOCOS DE CALOR POR DEPARTAMENTO, AÑO 2008

Distribución de Focos de Calor por departamento, fueron localizados **77,290** Focos de Calor, los departamentos que presentan mayor cantidad de FC son **Santa Cruz** (45,390 FC), **Beni** (24,224 FC), **La Paz** (2,882 FC), **Cochabamba** (1,386 FC), **Tarija** (1,291 FC), **Pando** (1,077 FC), Chuquisaca (702 FC), El dato BOL se presume que los FC están dentro de Bolivia (por actualización cartográfica).

Fueron detectados **4,133** Focos de Calor el 2008 en el departamento de Pando. Los municipios que presentan mayor cantidad de Focos de Calor son los municipios de **Bella Flor** (363 FC), **Bolpebra** (119 FC), **Porvenir** (117 FC), **El Sena** (97 FC), **Filadelfia** (95 FC), **San Lorenzo** (64 FC), **Gonzalo Moreno** (58 FC), **Cobija** (55 FC), **Puerto Rico** con (51 FC), **Santa Rosa** (46 FC). Los demás municipios presentan Focos de Calor menores a 30 FC.

FUENTE: CPTEC/INPE:

CONSORCIO MADRE DE DIOS – PANDO:

HERENCIA - UF - UAP - PEMD - UNAMAD - WHRC

ELABORADO POR:

