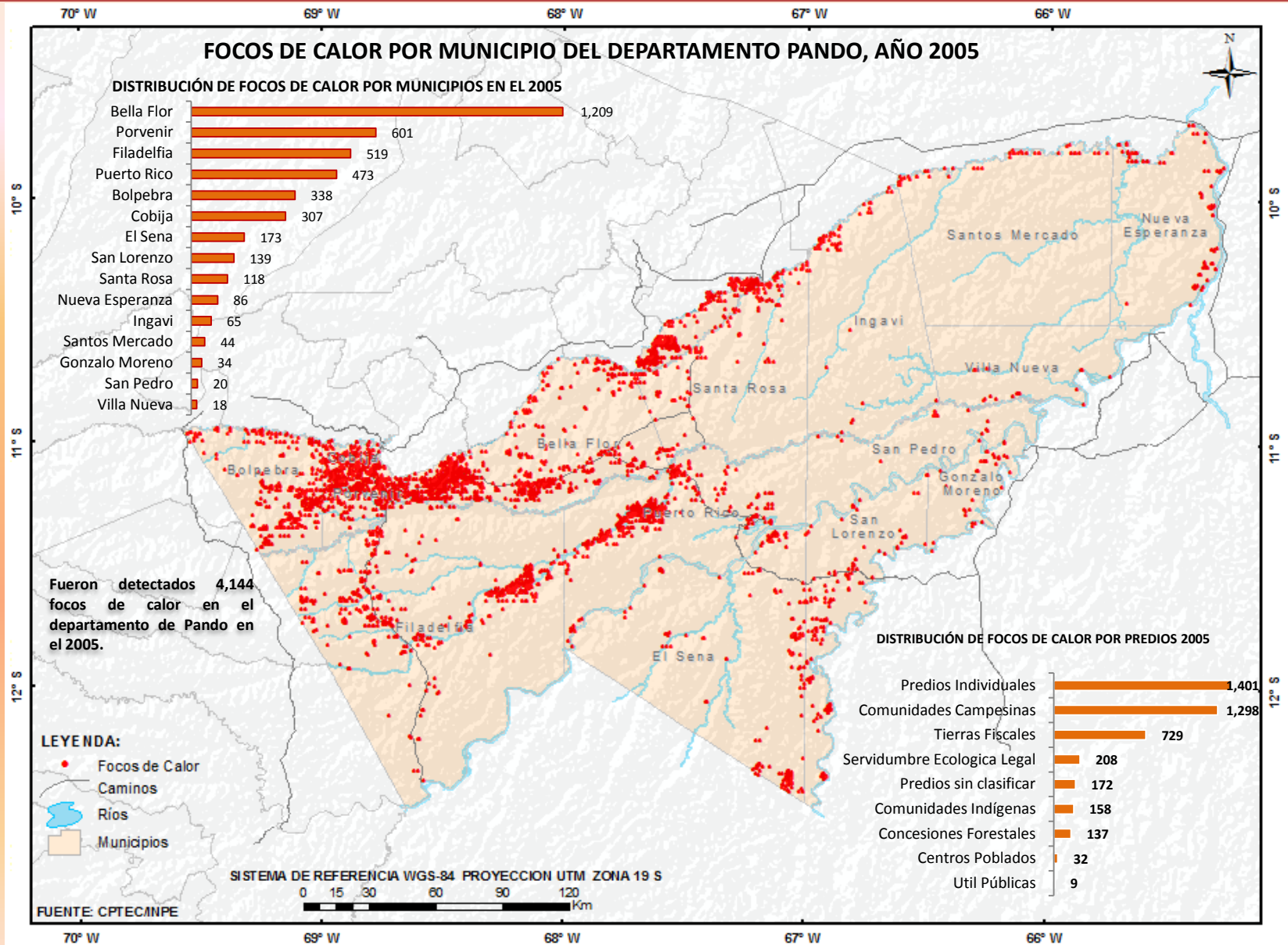
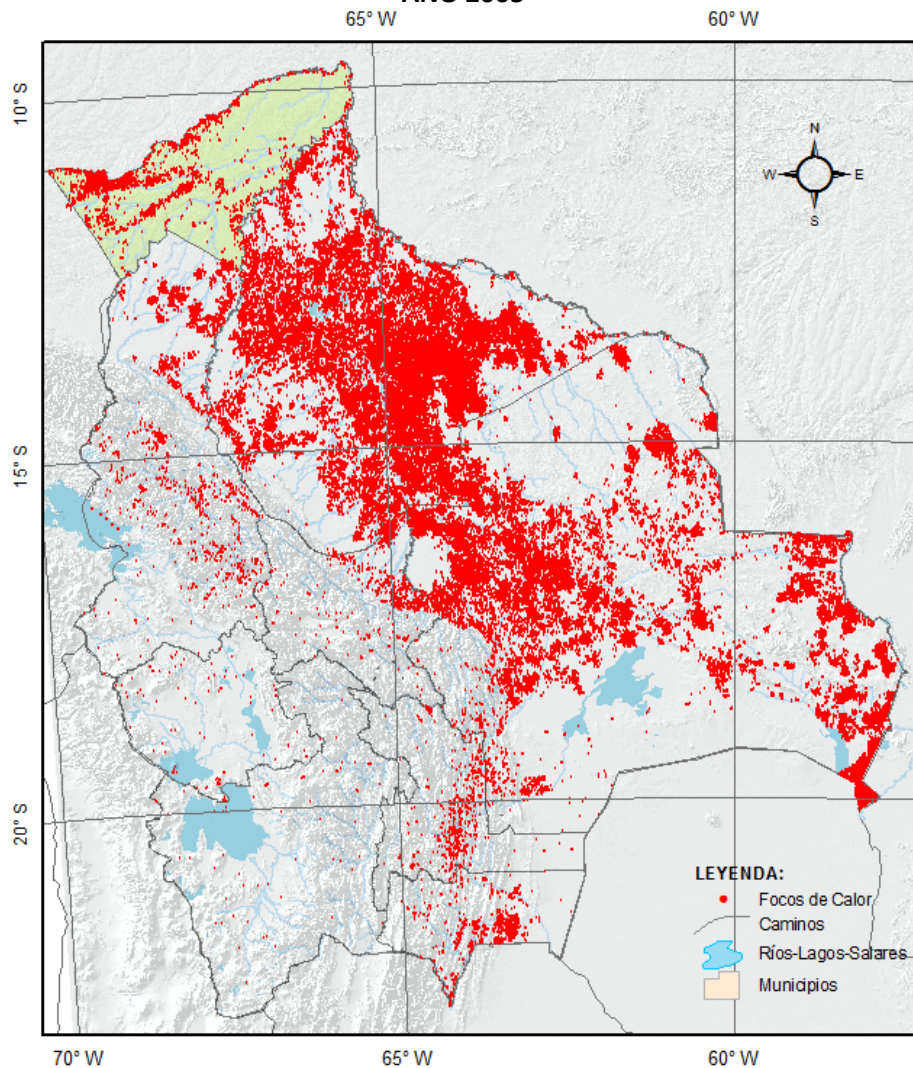


BOLETIN DE FOCOS DE CALOR N° 06/09

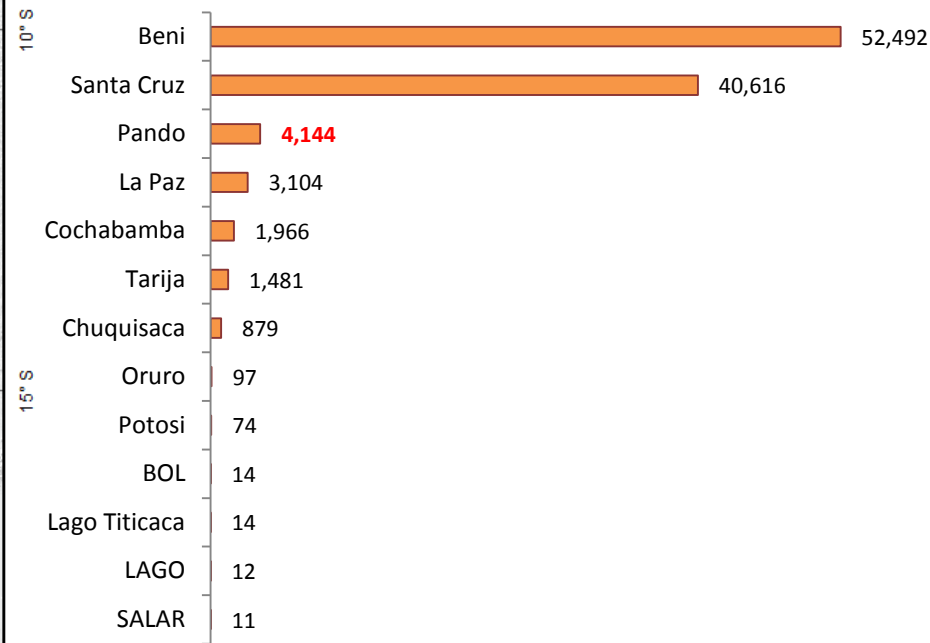


BOLETIN DE FOCOS DE CALOR N° 06/09

DISTRIBUCIÓN DE FOCOS DE CALOR POR DEPARTAMENTO, AÑO 2005



HISTOGRAMA DE FOCOS DE CALOR POR DEPARTAMENTO



DISTRIBUCIÓN DE FOCOS DE CALOR POR DEPARTAMENTO, AÑO 2005

Distribución de Focos de Calor por departamento, fueron localizados **104,914** Focos de Calor, los departamentos que presentan mayor cantidad de FC son **Beni** (52,492 FC) **Santa Cruz** (40,616 FC), **Pando** (4,154 FC), **La Paz** (3,104 FC), **Cochabamba** (1,996 FC) **Tarija** (1,481 FC), Chuquisaca (879 FC), El dato BOL se presume que los FC están dentro de Bolivia (por actualización cartográfica).

Fueron detectados **4,144** Focos de Calor el 2005 en el departamento de Pando. Los municipios que presentan mayor cantidad de Focos de Calor son los municipios de **Bella Flor** (1,209 FC), **Porvenir** (601 FC), **Filadelfia** (519 FC), **Puerto Rico** con (473 FC), **Bolpebra** (338 FC), **Cobija** (307 FC), **El Sena** (173 FC), **San Lorenzo** (139 FC), **Santa Rosa** (118 FC). Los demás municipios presentan Focos de Calor menores a 100 FC.

FUENTE: CPTEC/INPE:

CONSORCIO MADRE DE DIOS – PANDO:

HERENCIA - UF - UAP - PEMD - UNAMAD - WHRC

ELABORADO POR:

