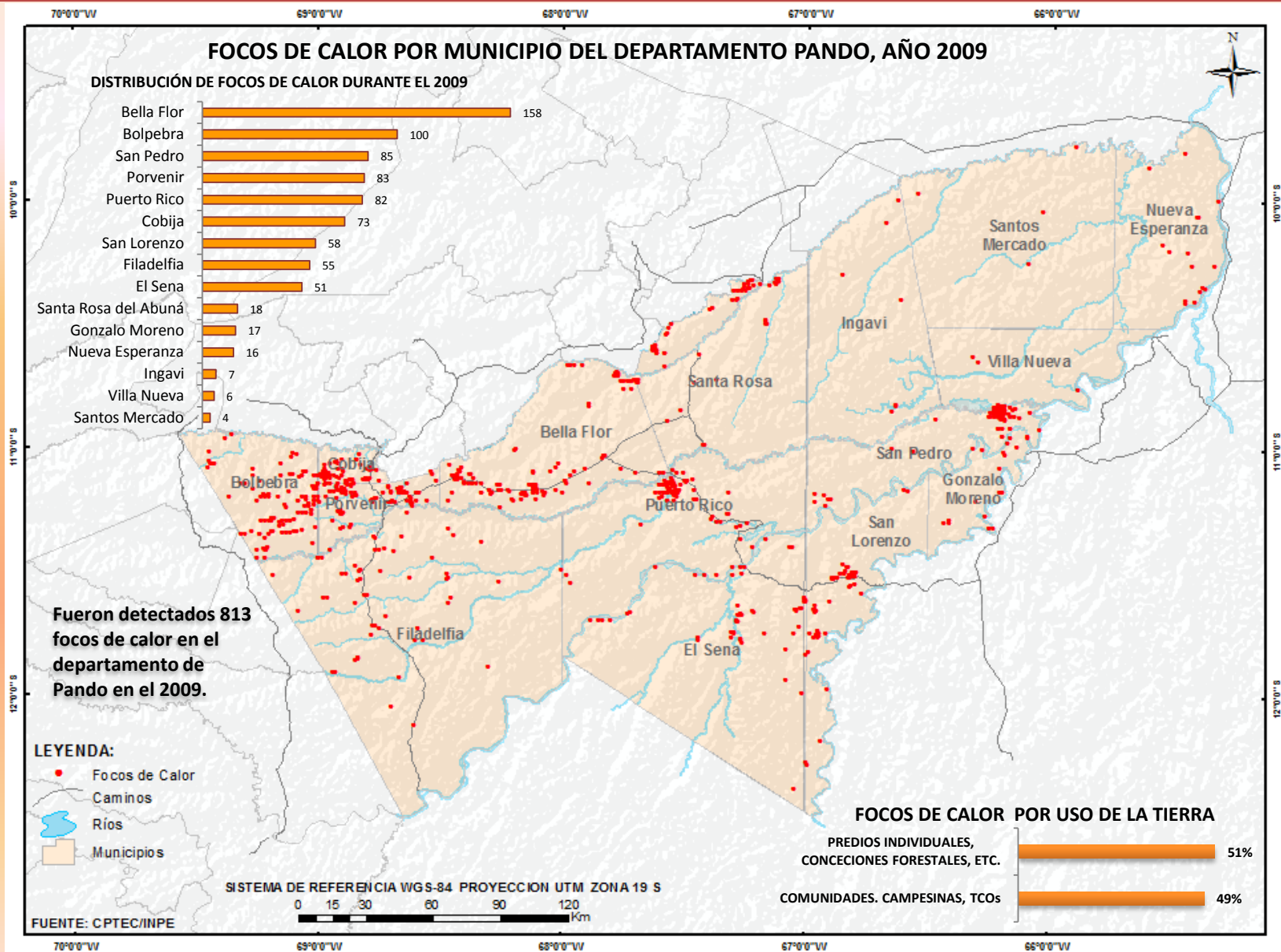
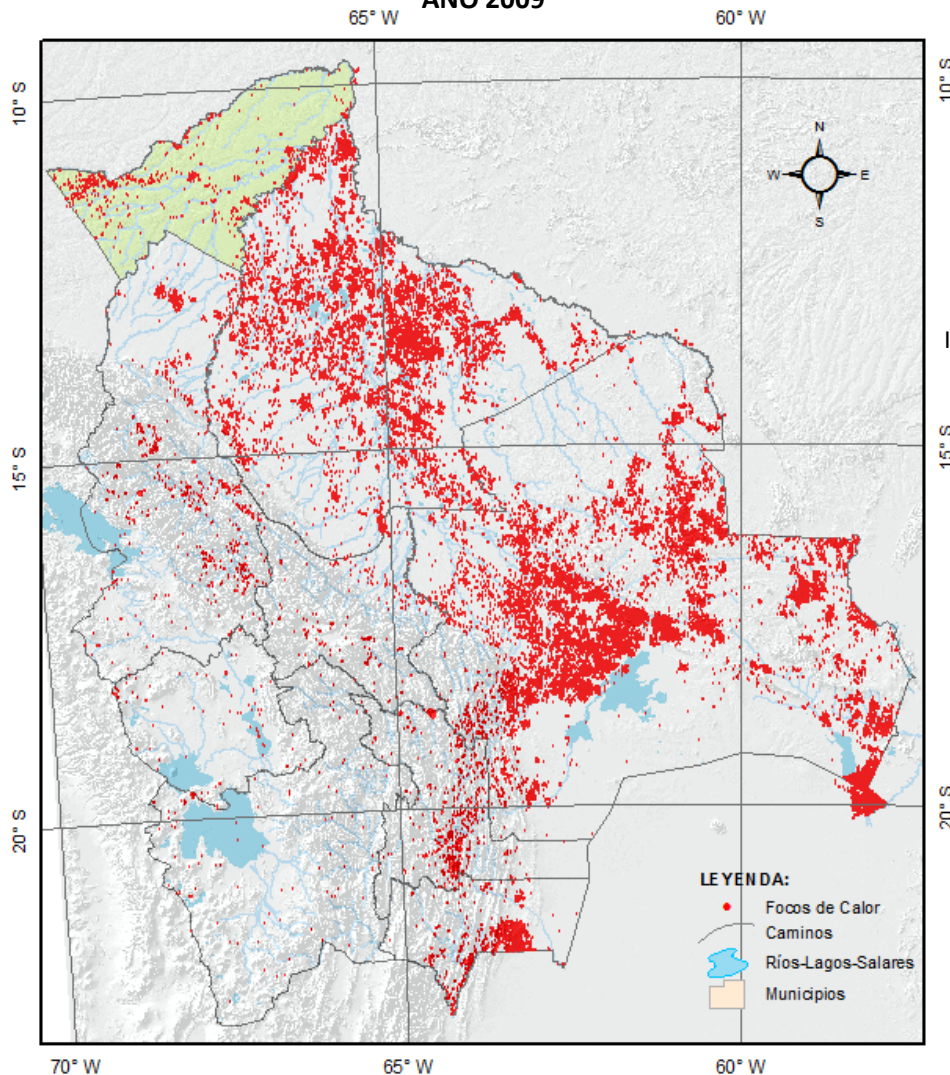


# BOLETIN DE FOCOS DE CALOR N° 05/09

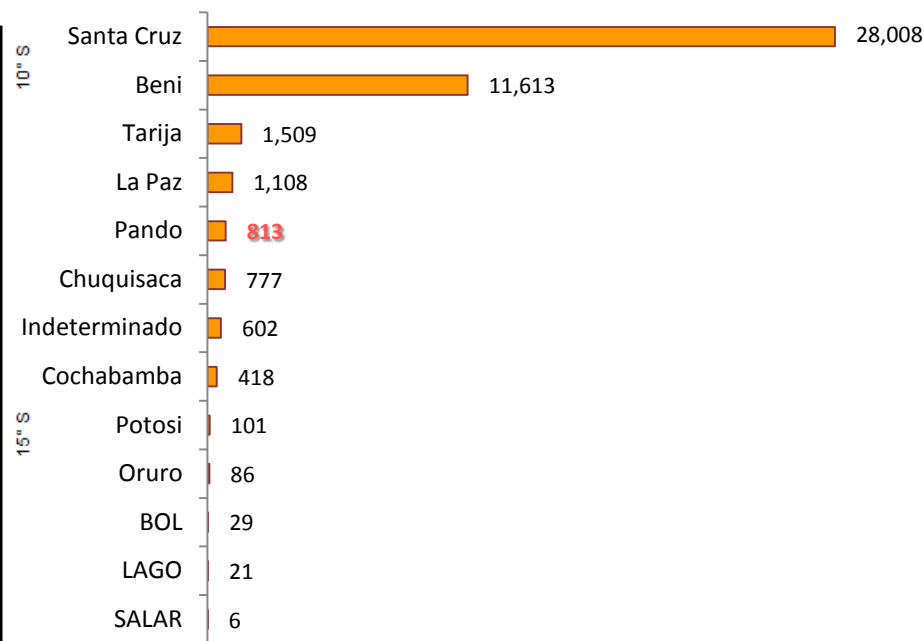


# BOLETIN DE FOCOS DE CALOR N° 05/09

DISTRIBUCIÓN DE FOCOS DE CALOR POR DEPARTAMENTO, AÑO 2009



HISTOGRAMA DE FOCOS DE CALOR POR DEPARTAMENTO



DISTRIBUCIÓN DE FOCOS DE CALOR POR DEPARTAMENTO, AÑO 2009

Distribución de Focos de Calor por departamento, fueron localizados **45,091** Focos de Calor, los departamentos que presentan mayor cantidad de FC son **Santa Cruz** (28,008 FC), **Beni** 11,613 FC, **Tarija** (1,509 FC), **La Paz** (1,108 FC), **Pando** (813 FC), Chuquisaca (777 FC), Indeterminado (602 FC) y Cochabamba (418 FC). El dato **BOL** se presume que los FC están dentro de Bolivia (por actualización cartográfica). Fueron detectados **813** Focos de Calor el 2009 en el departamento de Pando. Los municipios que presentan mayor cantidad de Focos de Calor son los municipios de **Bella Flor** (158 FC), **Bolpebra** (100 FC), **San Pedro** (85 FC), **Porvenir** (83 FC), **Puerto Rico** con (82 FC), **Cobija** (73 FC). Los demás municipios presentan Focos de Calor menores a 60 FC.

FUENTE: CPTEC/INPE:

CONSORCIO MADRE DE DIOS – PANDO:

HERENCIA - UF – UAP - PEMD – UNAMAD - WHRC

ELABORADO POR:

