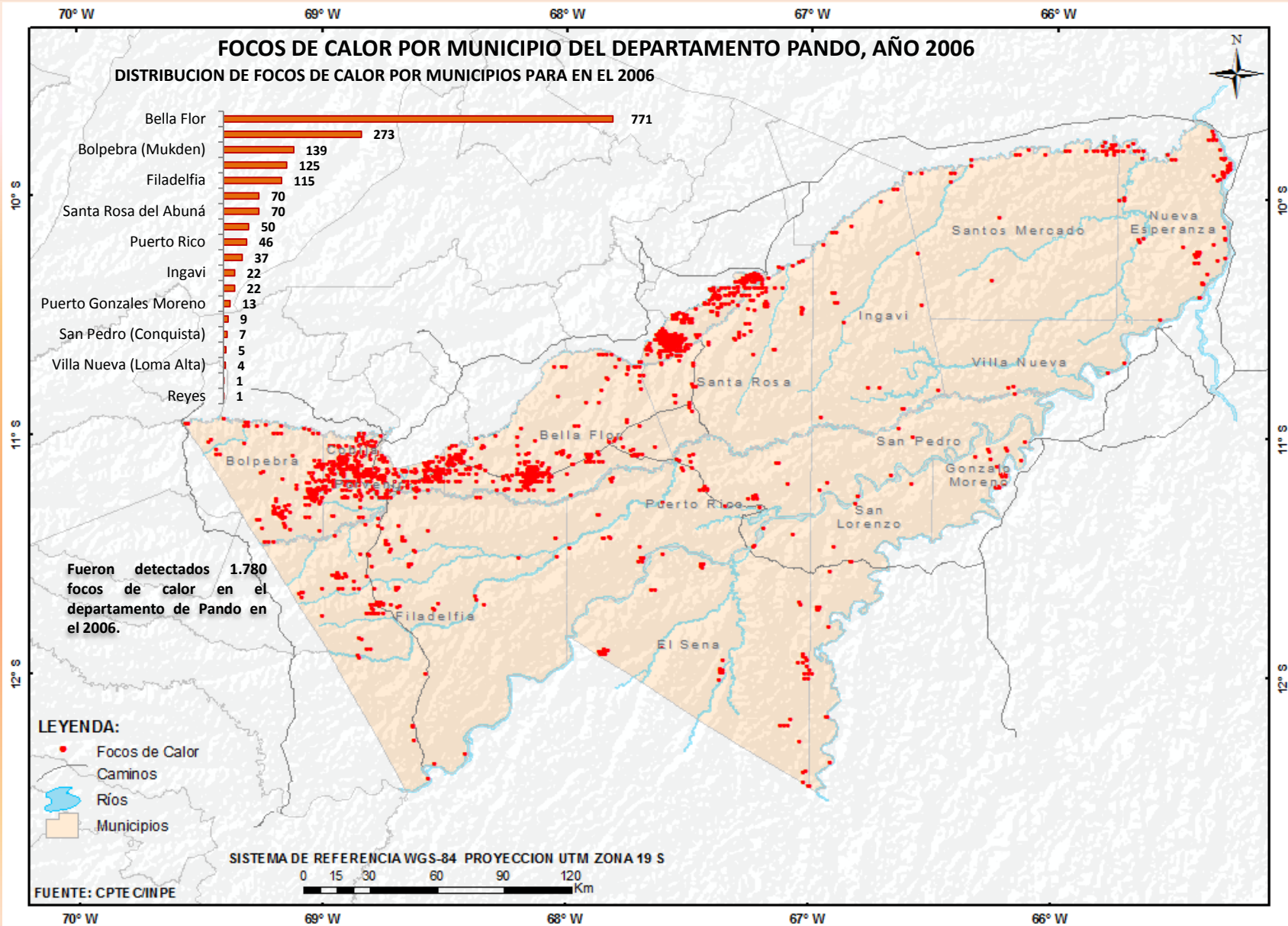
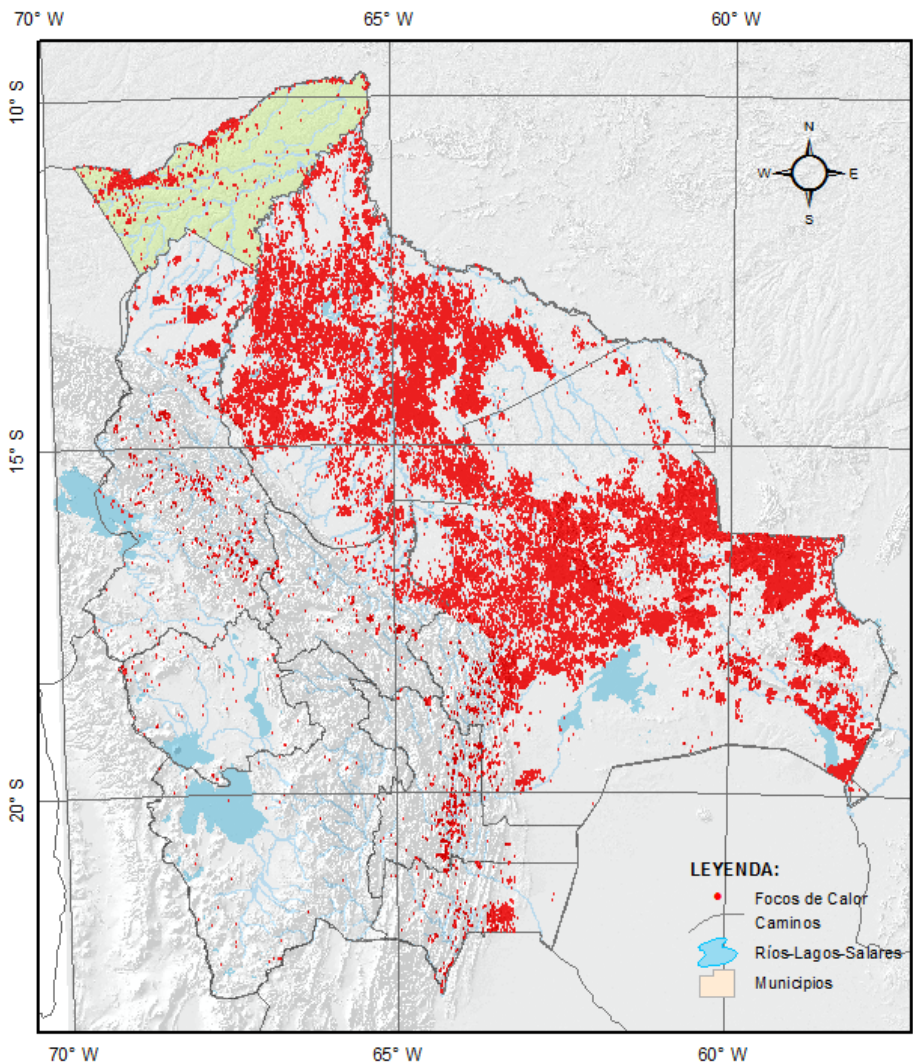


# BOLETIN DE FOCOS DE CALOR

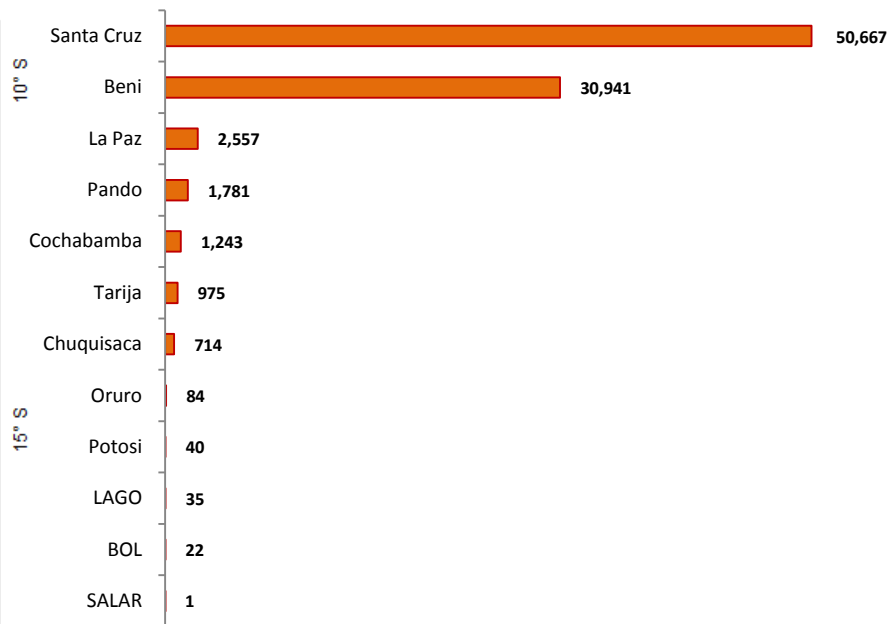


# BOLETIN DE FOCOS DE CALOR

DISTRIBUCIÓN DE FOCOS DE CALOR POR DEPARTAMENTO, AÑO 2006



HISTOGRAMA DE FOCOS DE CALOR POR DEPARTAMENTO



DISTRIBUCIÓN DE FOCOS DE CALOR POR DEPARTAMENTO, AÑO 2006

Distribución de Focos de Calor por departamento, fueron localizados **89,060** Focos de Calor, los departamentos que presentan mayor cantidad de FC son **Santa Cruz** (50,667 FC), **Beni** (30,941 FC), **La Paz** (2,557 FC), **Pando** (1,781 FC), **Cochabamba** (1,243 FC) **Tarija** (975 FC), **Chuquisaca** (714 FC), El dato BOL se presume que los FC están dentro de Bolivia (por actualización cartográfica).

Fueron detectados **1,780** Focos de Calor el 2006 en el departamento de Pando. Los municipios que presentan mayor cantidad de Focos de Calor son los municipios de **Bella Flor** (771 FC), **Porvenir** (273 FC), **Bolpebra** (139 FC), **Cobija** (125 FC), **Filadelfia** (115 FC), **Nueva Esperanza** con (70 FC), **El Sena** (50 FC), **Puerto Rico** (46 FC), **Santos Mercado** (37 FC). Los demás municipios presentan Focos de Calor menores a 30 FC

FUENTE: CPTEC/INPE:

CONSORCIO MADRE DE DIOS – PANDO:

HERENCIA - UF - UAP - PEMD - UNAMAD - WHRC

ELABORADO POR:

