

Niveles de ríos y lluvias del Departamento de Pando

SITUACIÓN DE LOS NIVELES DE AGUA AL 01 DE ABRIL DE 2014
PRINCIPALES RÍOS EN LA AMAZONÍA BOLIVIANA

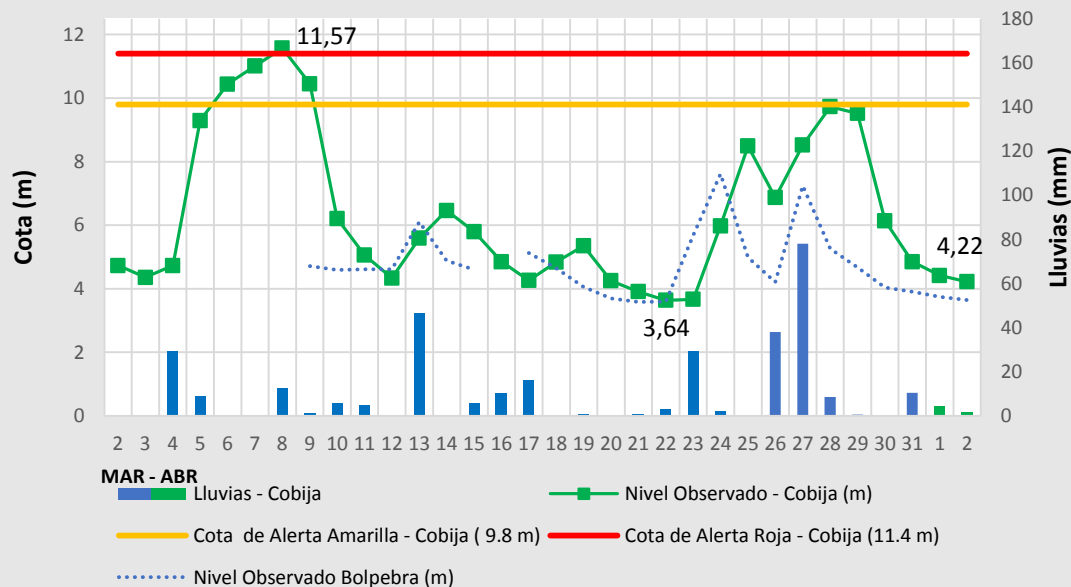
ESTACIÓN	RIO/LAGO	NIVEL DE REFERENCIA	LECTURA		VARIACION			TENDENCIA	ALERTA	GRADO DE VULNERABILIDAD
			31/03/2014	01/04/2014	Del		Al			
			metros	metros	31/03/2014	01/04/2014				
Rurrenabaque	BENI	B.N.B.	1,70	1,95	BAJO	25	cm	Bajar	AMARILLA	MEDIO
Riberalta		B.N.B.	0,20	0,17	SUBIO	3	cm	Bajar	NARANJA	ALTO
C. Esperanza		B.N.B.	0,40	0,50	BAJO	10	cm	Bajar	NARANJA	ALTO
Puerto Heath	MADRE DE DIOS	B.N.B.	5,60	5,37	SUBIO	23	cm	Subir	AMARILLA	MEDIO
L. Echeverría		B.N.B.	1,40	1,90	BAJO	50	cm	Subir	NARANJA	ALTO
Puerto Rico	ORTHON	B.N.B.	0,10	0,10	sin variación	0	cm	Subir	NARANJA	ALTO
Rapirrán	ABUNA	B.N.B.	4,28	4,30	BAJO	2	cm	Subir	AMARILLA	MEDIO
Abuná		S.N.B.	-1,82	-1,77	BAJO	5	cm	Subir	ROJA	MUY ALTO

B.N.B. BAJO NIVEL BARRANCO S.N.B. SOBRE NIVEL BARRANCO

Fuente: SERVICIO NACIONAL DE HIDROGRAFIA NAVAL <http://www.hidronav.org.bo/>

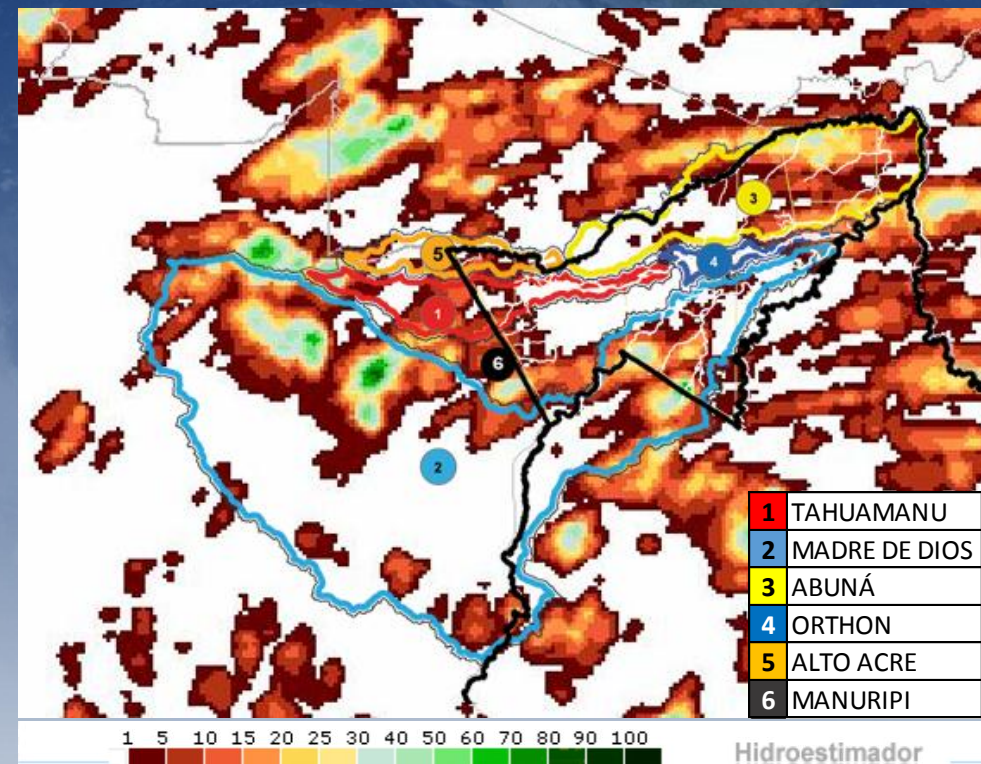
En Bolpebra el nivel del Río Acre disminuyó en 0,10 metros desde ayer (8:00 am) y se encuentra a 4,95 metros del nivel de alerta Amarilla.

Niveles del Río Acre Cobija/Brasiléia y Bolpebra (últimos 30 días)



Fuente: ANA-BRASIL <http://mapas-hidro.ana.gov.br>

MODELO HIDROESTIMADOR
PRECIPITACIÓN ACUMULADA EN 24 HORAS DE HOY 02 DE ABRIL DE 2014



Fuente: CEPTec/INPE <http://pirandira.cptec.inpe.br/sigma/>

En la figura superior se observa el modelo de hidroestimador acumulado en 24 horas del día 02 de abril (8:00 am), con precipitaciones aisladas de moderadas a intensas en la cuenca alta y media del Río Madre de Dios; precipitaciones moderadas en la cuenca alta del Río Tahuamanu; precipitaciones muy moderadas en la cuenca baja del Río Abuná.

En Cobija el nivel de Río Acre (Puente Internacional Wilson Pinheiro) disminuyó en 0,20 metros desde ayer (8:00 am) y se encuentra a 5,58 metros del nivel de alerta Amarilla. El día de hoy a las 08:00 am, se registró 1,4 mm, habiéndose registrado ayer 4,2 mm en esta estación de monitoreo.