

21 DE MARZO DE 2014

Niveles de ríos y lluvias del Departamento de Pando

SITUACIÓN DE LOS NIVELES DE AGUA AL 20 DE MARZO DE 2014
PRINCIPALES RÍOS EN LA AMAZONÍA BOLIVIANA

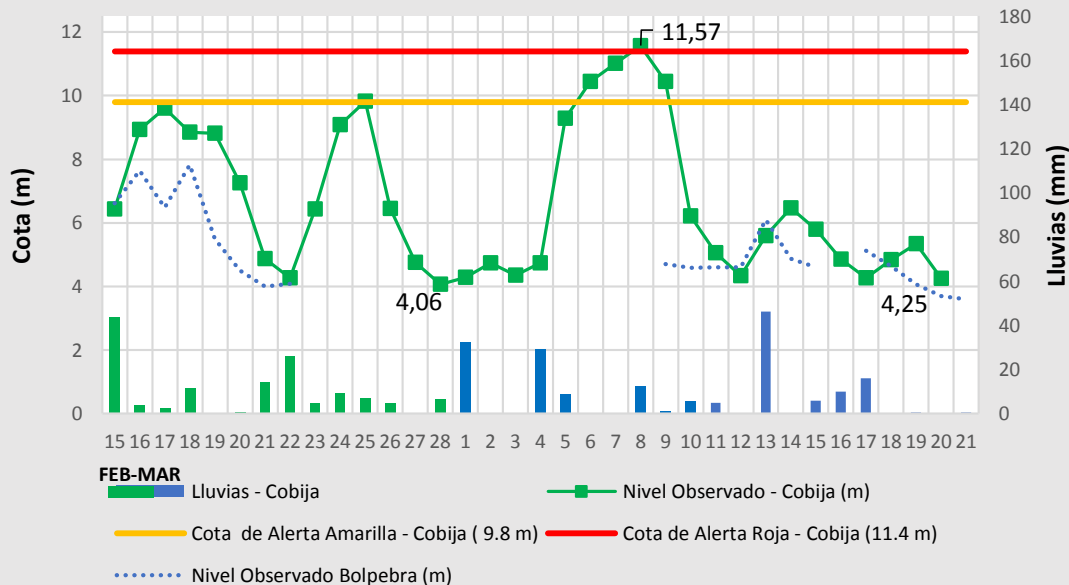
ESTACIÓN	RIO/LAGO	NIVEL DE REFERENCIA	LECTURA	LECTURA	VARIACION			TENDENCIA	ALERTA	GRADO DE VULNERABILIDAD
			DÍA	DÍA	Del	Al	cm			
			19/03/2014	20/03/2014	19/03/2014	20/03/2014				
Rurrenabaque	BENI	B.N.B.	1,00	1,48	BAJO	48	cm	Subir	AMARILLA	MEDIO
Riberaíta		S.N.B.	-1,28	-1,24	BAJO	4	cm	Subir	ROJA	MUY ALTO
C. Esperanza		S.N.B.	-0,15	-0,15	sin variación	0	cm	Subir	ROJA	MUY ALTO
Puerto Heath	MADRE DE DIOS	B.N.B.	4,60	4,47	SUBIO	13	cm	Subir	AMARILLA	MEDIO
L. Echeverría	ORTHON	B.N.B.	1,15	1,25	BAJO	10	cm	Subir	NARANJA	ALTO
Puerto Rico		S.N.B.	-0,02	-0,02	sin variación	0	cm	Subir	ROJA	ALTO
Papirán		B.N.B.	3,71	3,85	BAJO	14	cm	Subir	AMARILLA	MEDIO
Abuná	ABUNA	S.N.B.	-1,44	-1,54	SUBIO	10	cm	Subir	ROJA	MUY ALTO

B.N.B. BAJO NIVEL BARRANCO S.N.B. SOBRE NIVEL BARRANCO

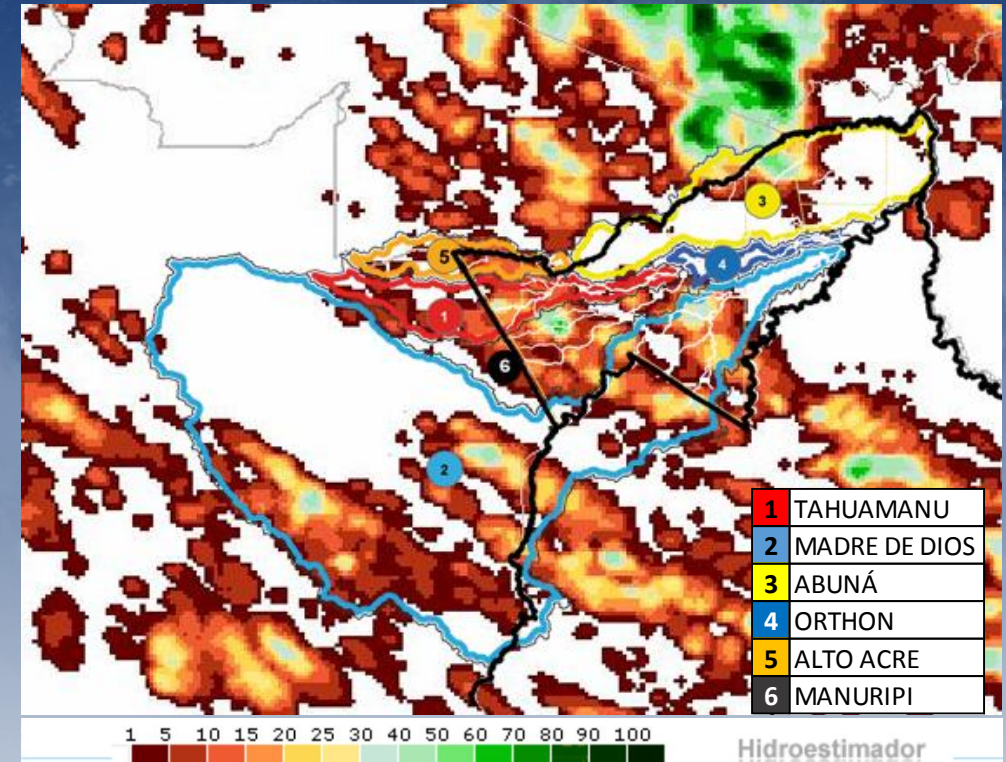
Fuente: SERVICIO NACIONAL DE HIDROGRAFIA NAVAL <http://www.hidronav.org.bo/>

En Bolpebra el nivel del Río Acre disminuyó en 0,11 metros desde ayer (8:00 am) y se encuentra a 5,01 metros del nivel de alerta Amarilla.

Niveles del Río Acre Cobija/Brasiléia y Bolpebra (últimos 30 días)



MODELO HIDROESTIMADOR
PRECIPITACIÓN ACUMULADA EN 24 HORAS DE HOY 21 DE MARZO DE 2014



Fuente: CEPTec/INPE <http://pirandira.cptec.inpe.br/sigma/>

En la figura superior se observa el modelo de hidroestimador acumulado en 24 horas del día 21 de marzo (8:00 am), con precipitaciones aisladas moderadas en la cuenca media del Río Abuná y del Río Manuripi; precipitaciones mínimas en la cuenca media del Río Madre de Dios, cuenca baja del Río Acre; mínimas también en la cuenca del Río Tahuamanu y del Río Manuripi.

En Cobija el nivel de Río Acre (Puente Internacional Wilson Pinheiro), hoy sin datos en la estación de monitoreo.

El día de hoy a las 08:00 am, se registró 0,6 mm de precipitación, ayer no se registraron lluvias en esta estación de monitoreo.